

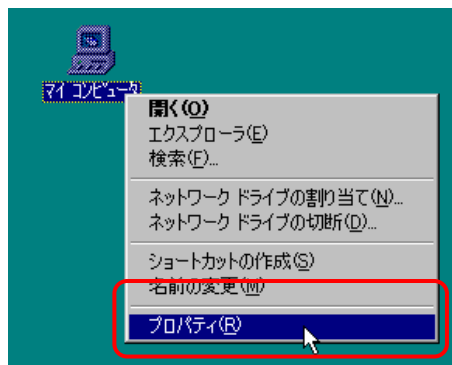
LANアダプタの確認 (Windows Me, 98se, 98)

インターネット接続はLANアダプタ(パソコン内蔵LANインターフェイス、LANボード、LANカード)を使用します。お客様のコンピュータにLANアダプタが正常に取り付けられ、動作していないとインターネットに接続できません。

1.

デスクトップ上のマイコンピュータを右クリックします。

表示されるメニューより【プロパティ(R)】を選択します。



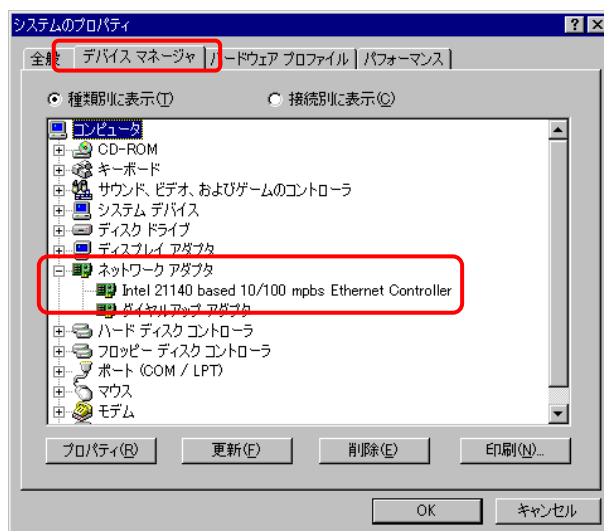
2.

『システムのプロパティ』の画面が表示されるので、【デバイスマネージャ】タブを選択します。

一覧より【ネットワークアダプタ】をダブルクリックします。

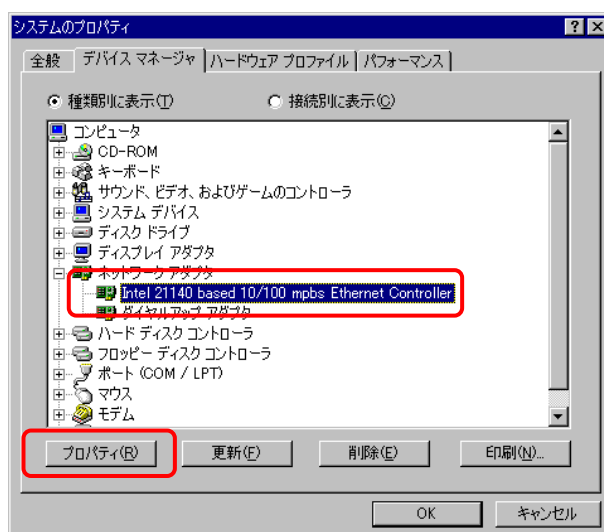
正常にLANアダプタが取り付けられていれば図のようにLANアダプタの名前(図ではIntel 21140 based 10/100 mbps Ethernet Controller)が表示されます。LANアダプタの名前は、使用されているパソコン、LANアダプタにより異なります。

LANアダプタのアイコンに黄色い感嘆符や赤い×のマークが付いている場合、正しく認識されていません。LANアダプタの取扱説明書を確認し、ドライバの再インストールを行って下さい。



3.

手順2と同じ『システムのプロパティ』の画面で使用しているLANアダプタを選択し、【プロパティ(R)】をクリックします。



4.

『<使用しているLANアダプタ>のプロパティ』の画面が表示されます。

【全般】タブを選択し、デバイスの状態が「このデバイスは正常に動作しています。」と表示されているか確認します。

それ以外のメッセージが表示されている場合、LANアダプタのインストールミスが考えられますので、LANアダプタの取扱説明書をご確認下さい。

確認できたら、『<使用しているLANアダプタ>のプロパティ』の画面を【OK】で閉じ、次に『システムのプロパティ』の画面を【OK】ボタンで閉じます。

以上でLANアダプタの確認は終了です。

