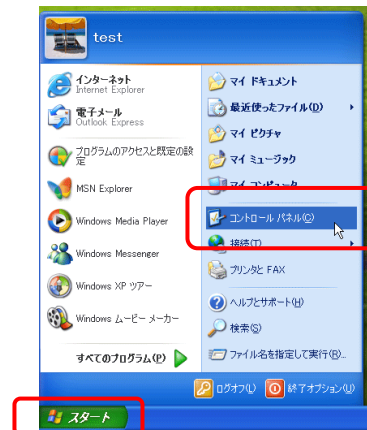


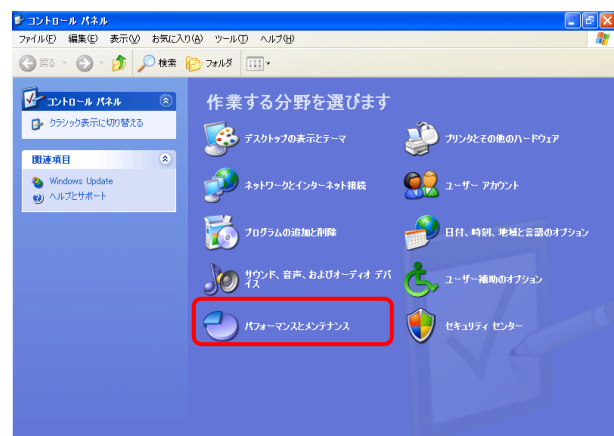
# LANアダプタの確認 (WindowsXP)

インターネット接続はLANアダプタ(パソコン内蔵LANインターフェイス、LANボード、LANカード)を使用します。お客様のコンピュータにLANアダプタが正常に取り付けられ、動作していないとインターネットに接続できません。

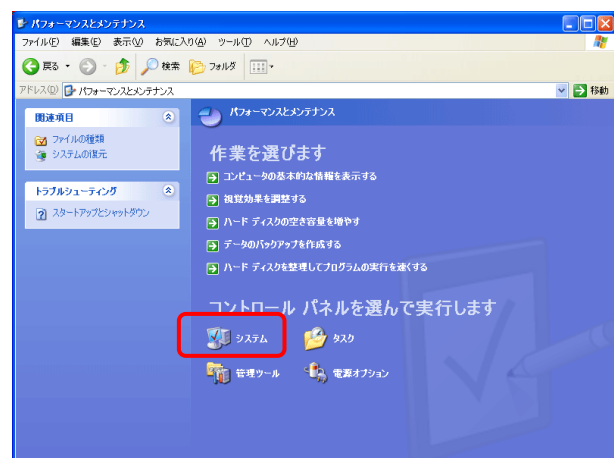
1. 【スタート】をクリックし、表示されるメニューより【コントロールパネル(C)】を選択します。



2. 『コントロールパネル』の画面が表示されます。【パフォーマンスとメンテナンス】をクリックします。



3. 表示されるアイコンより【システム】をダブルクリックします。

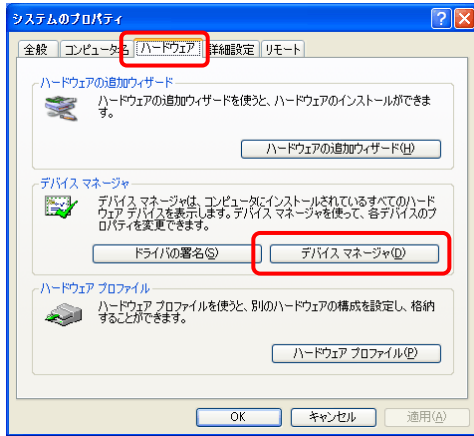


#### 4.

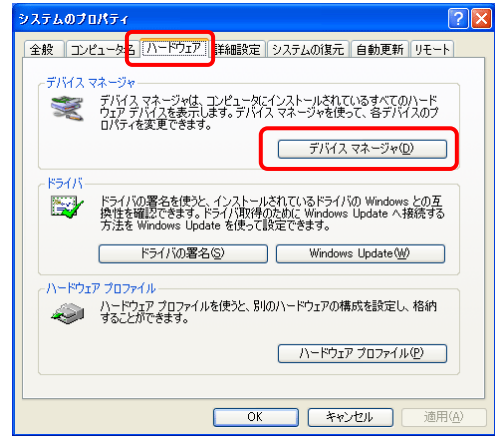
『システムのプロパティ』の画面が表示されます。

【ハードウェア】タブを選択し、表示される画面より【デバイスマネージャ(D)】(バージョンによりボタンの位置が異なります)をクリックします。

サービスパック1以前



サービスパック2



#### 5.

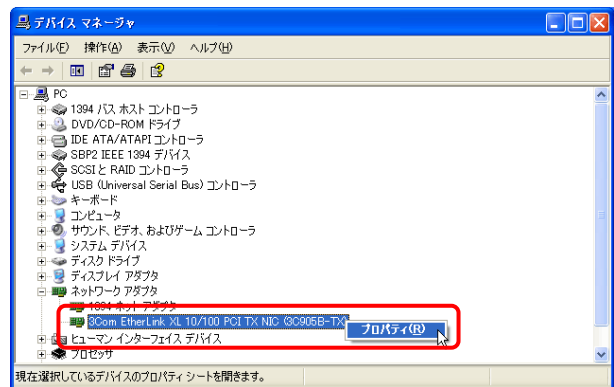
『デバイスマネージャ』の画面が表示されます。

一覧より【ネットワークアダプタ】をダブルクリックします。

正常にLANアダプタが取り付けられていれば図のようにLANアダプタの名前(図では3Com EtherLink XL 10/100 PCI TX NIC (3C905B-TX))が表示されます。LANアダプタの名前は、使用されているパソコン、LANアダプタにより異なります。

LANアダプタのアイコンに黄色い丸と赤い×のマークが付いている場合、正しく認識されていません。LANアダプタの取扱説明書を確認し、ドライバの再インストールを行って下さい。

使用しているLANアダプタを右クリックし、【プロパティ(R)】を選択します。




#### 6.

『<使用しているLANアダプタ>のプロパティ』の画面が表示されます。

【全般】タブを選択し、デバイスの状態が「このデバイスは正常に動作しています。」と表示されているか確認します。

それ以外のメッセージが表示されている場合、LANアダプタのインストールミスが考えられますので、LANアダプタの取扱説明書をご確認下さい。

確認できたら、『<使用しているLANアダプタ>のプロパティ』の画面を【OK】で、『デバイスマネージャ』の画面を  で、順番に画面を閉じていきます。

以上で「LANアダプタの確認(WindowsXP)」は終了です。

